

首都圏中央連絡自動車道 松尾横芝IC～東金JCT間路線測量

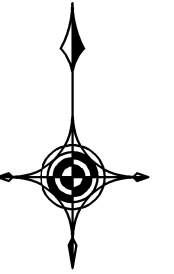
参 考 図

令和 7 年 6 月

東日本高速道路株式会社 関東支社
千葉工事事務所

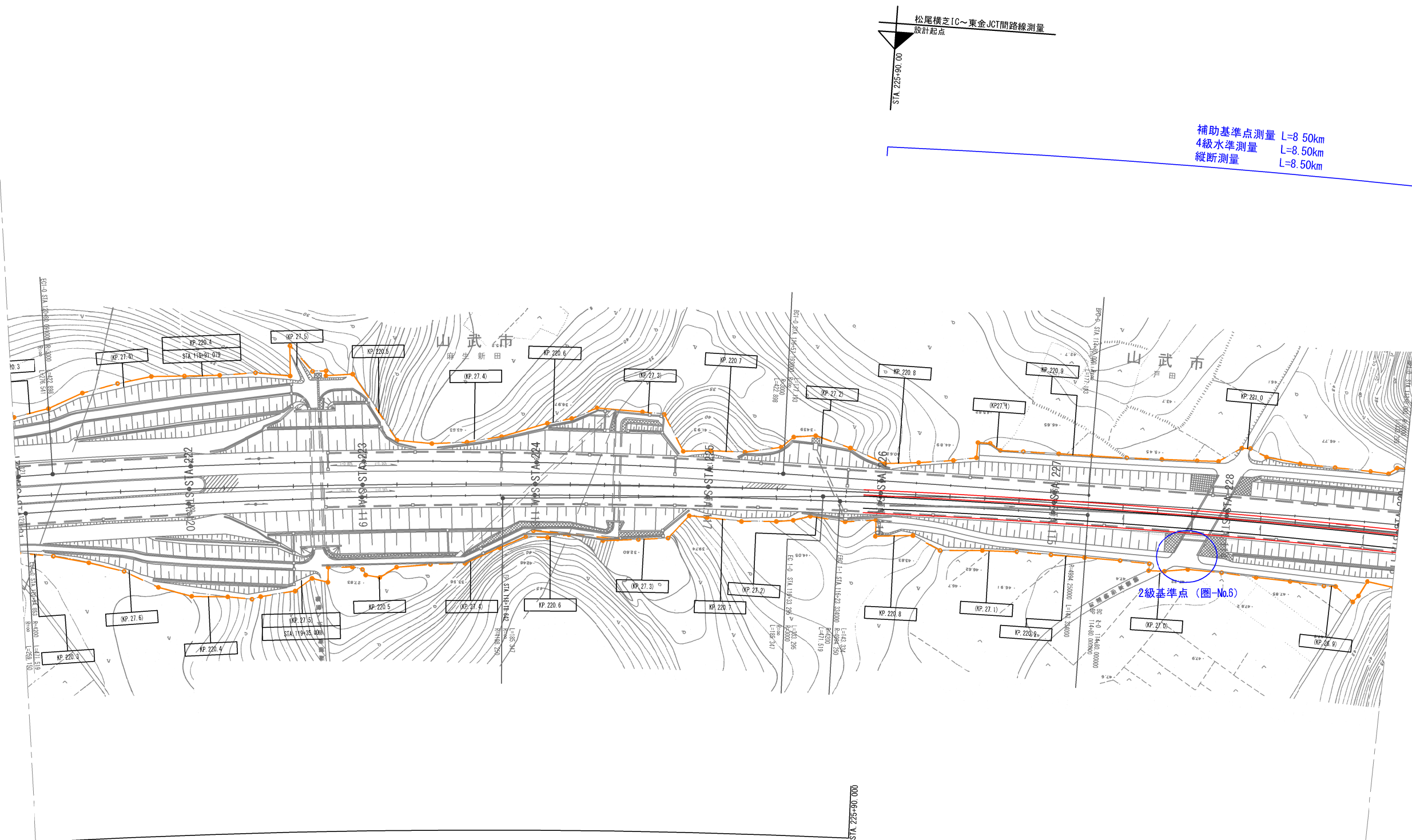
目 次

1. 位 置 図	・・・・・・・・・・・・・・・・	1
2. 平 面 図	・・・・・・・・・・・・・・・・	2 ～ 16
3. 標準断面図	・・・・・・・・・・・・・・・・	17

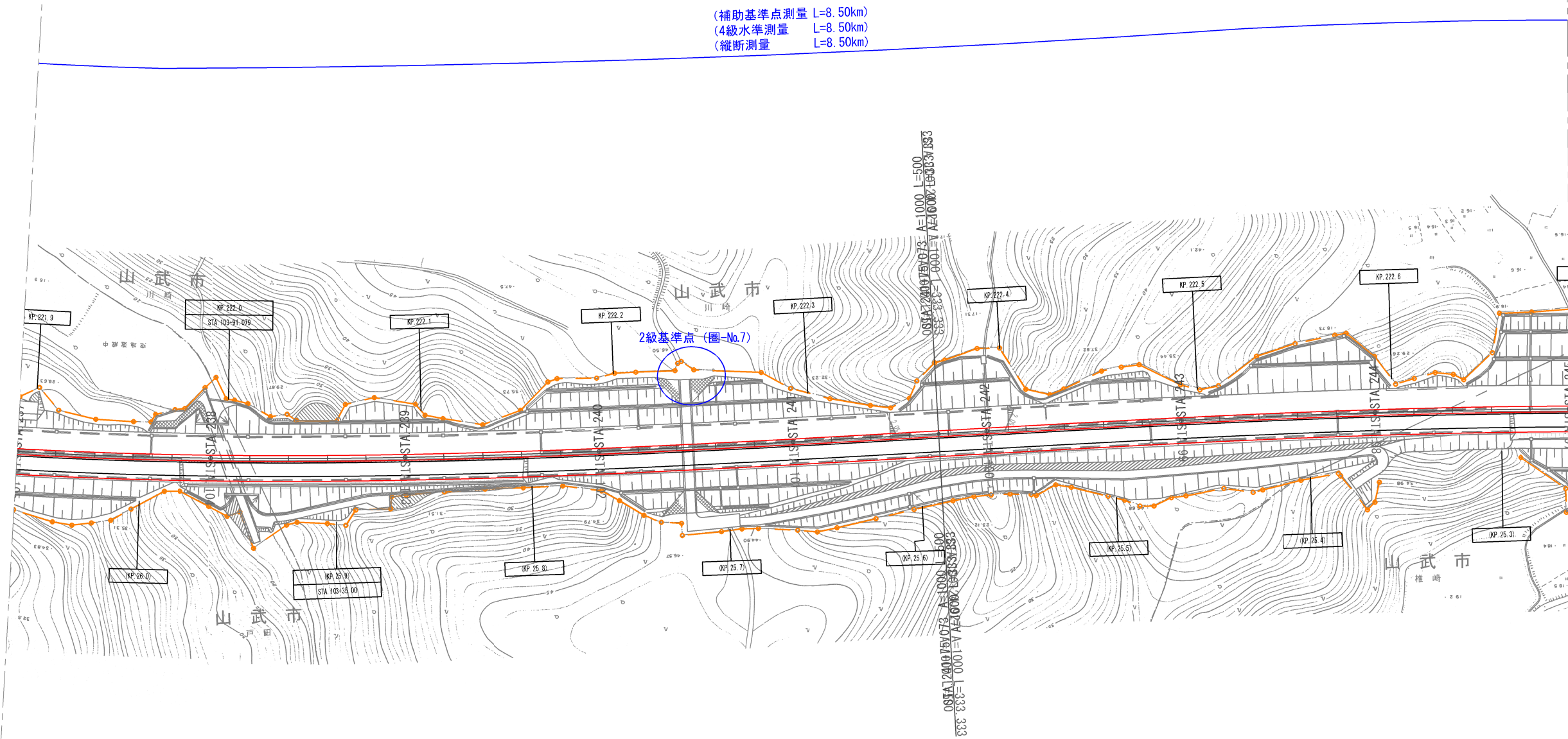


首都圏中央連絡自動車道 松尾横芝IC～東金JCT間路線測量			
図面の種類	位 置 図		
縮 尺	1:50,000	図面番号	1 / 17
設計会社名			
施工会社名			
事務所名	東日本高速道路株式会社 関東支社 千葉工 事 務 所		

平面図 (1) S=1:2500

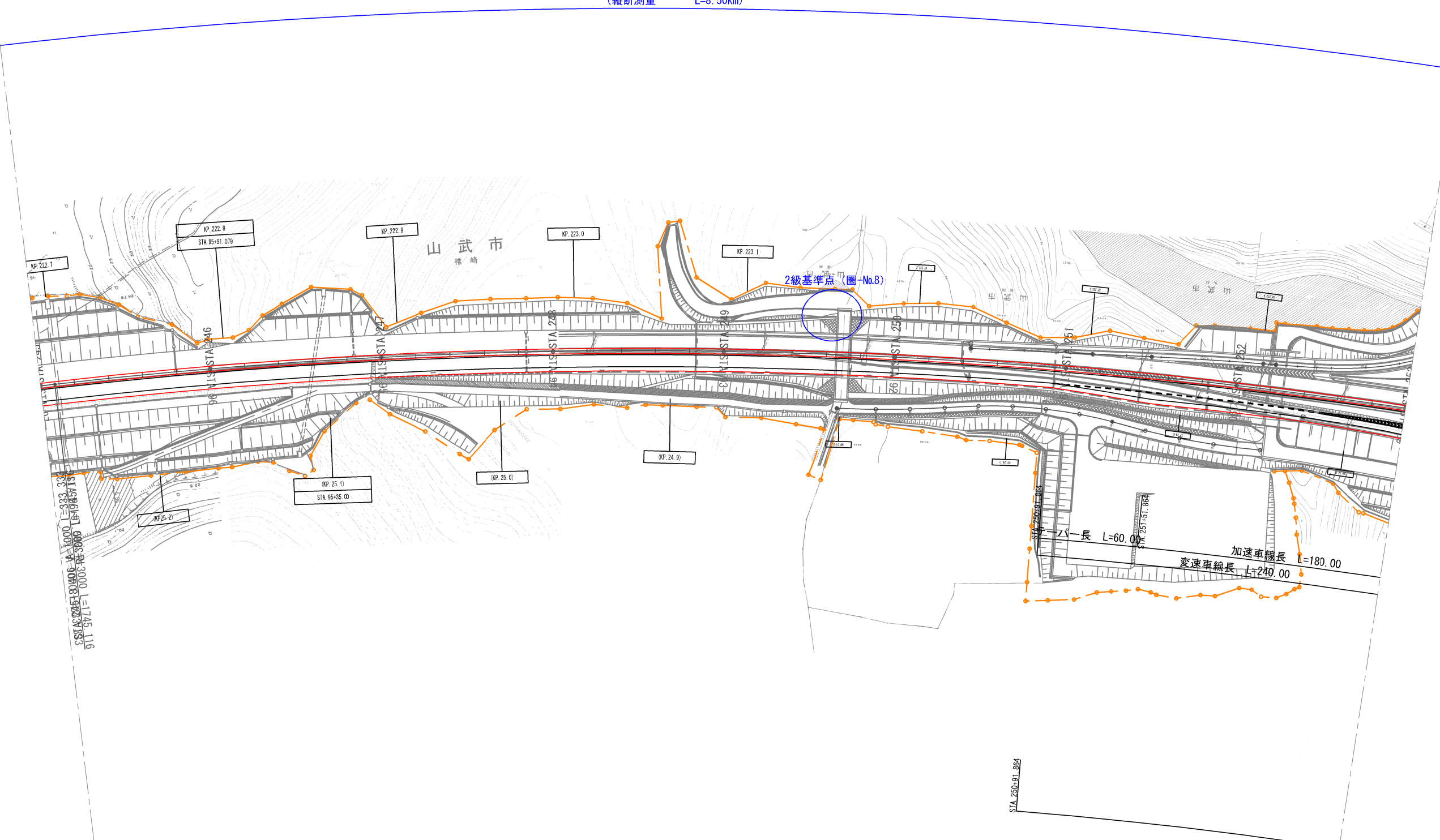


首都圏中央連絡自動車道 松尾横芝IC～東金JCT間路線測量			
図面の種類	平面図 (1)		
縮 尺	S=1:2500	図面番号	2 / 17
設計会社名			
施工会社名			
事務所名	東日本高速道路株式会社 関東支社 千葉工務事務所		



首都圏中央連絡自動車道 松尾横芝IC～東金JCT間路線測量			
図面の種類	平面図(3)		
縮尺	S=1:2500	図面番号	4 / 17
設計会社名			
施工会社名			
事務所名	東日本高速道路株式会社 関東支社 千葉工事事務所		

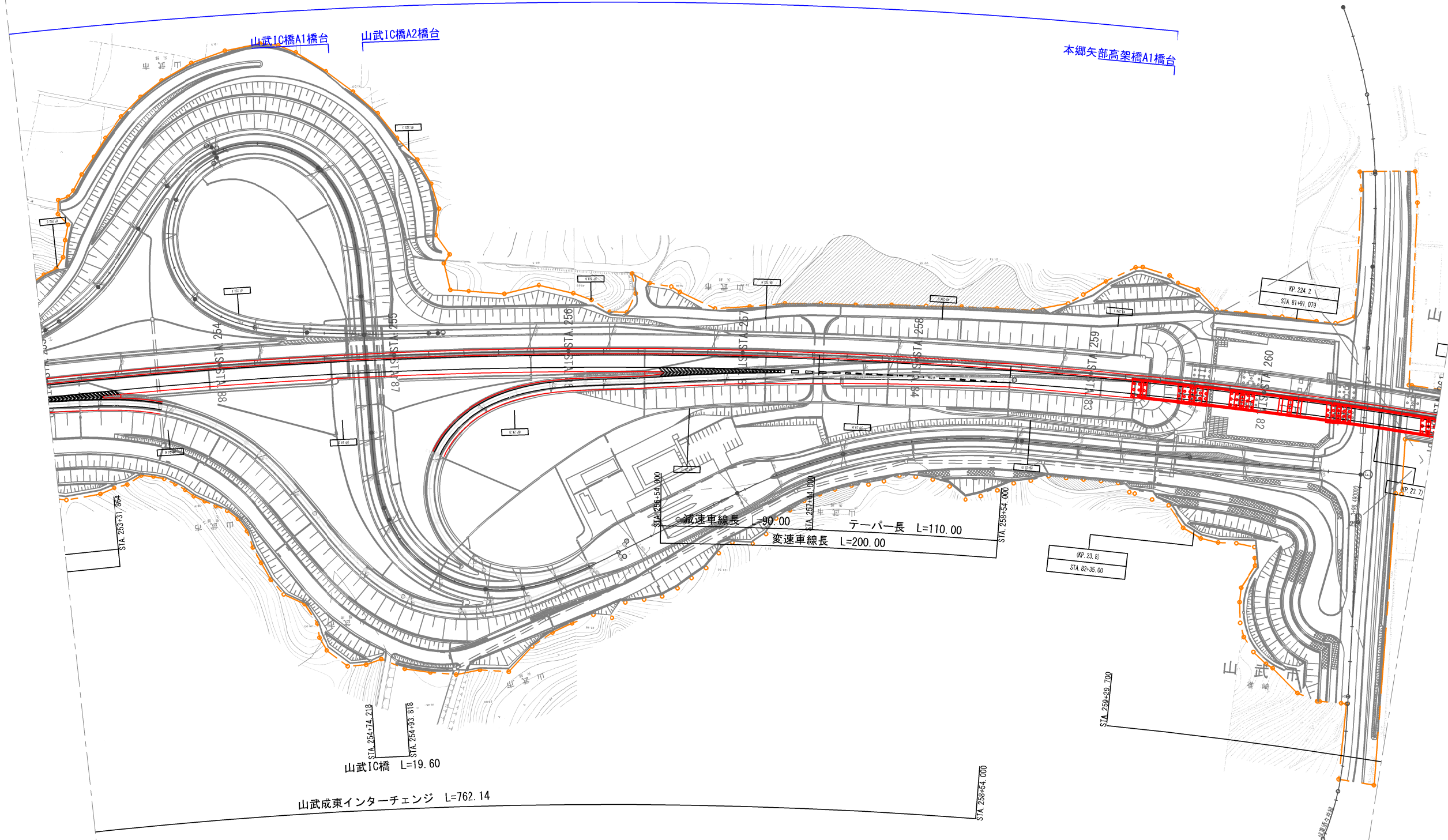
(補助基準点測量 L=8.50km)
(4級水準測量 L=8.50km)
(縦断測量 L=8.50km)



首都圏中央連絡自動車道 松尾横芝IC～東金JCT間路線測量			
図面の種類	平面図(4)		
縮尺	S=1:2500	図面番号	5 / 17
設計会社名			
施工会社名			
事務所名	東日本高速道路株式会社 関東支社 千葉工務事務所		

平面図(5) S=1:2500

(補助基準点測量 L=8.50km)
(4級水準測量 L=8.50km)
(縦断測量 L=8.50km)



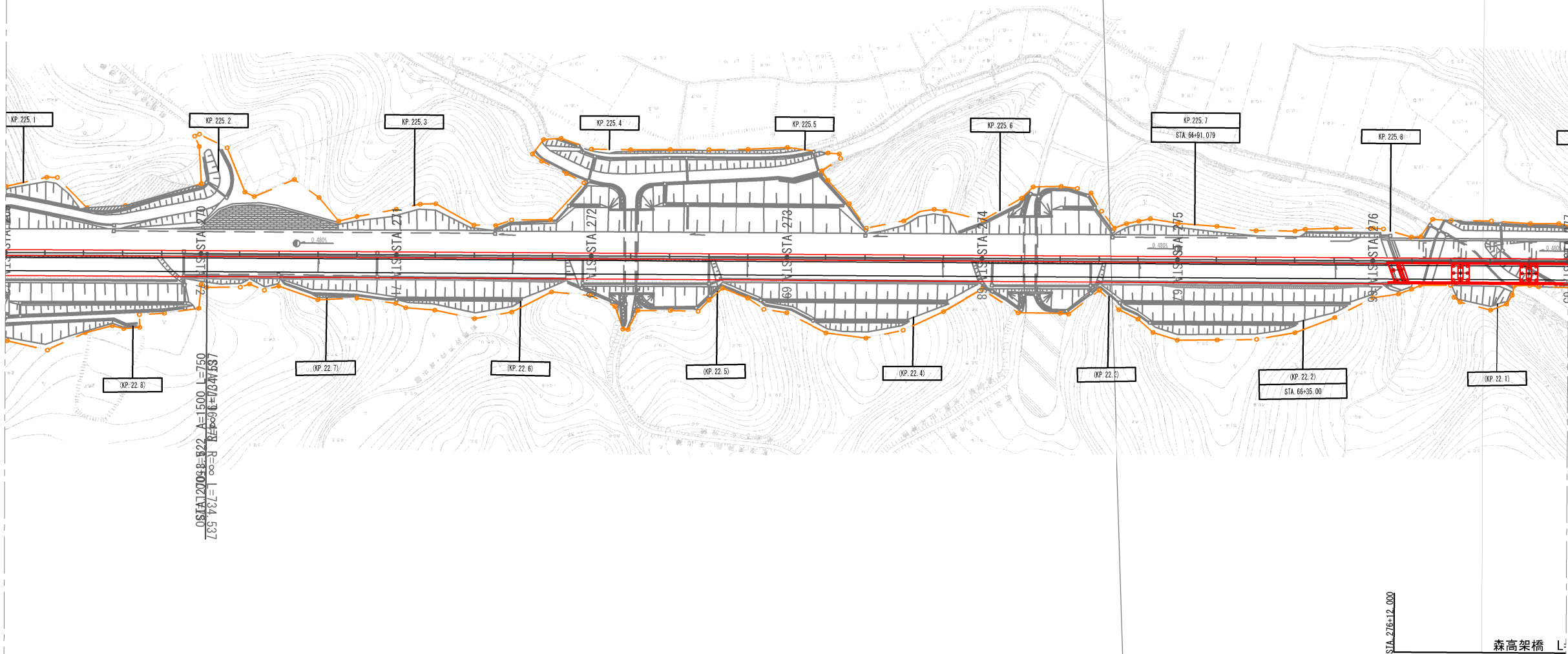
首都圏中央連絡自動車道 松尾横芝IC～東金JCT間路線測量			
図面の種類	平面図(5)		
縮尺	S=1:2500	図面番号	6 / 17
設計会社名			
施工会社名			
事務所名	東日本高速道路株式会社 関東支社 千葉工事事務所		

平面図(7)

S=1:2500

(補助基準点測量 L=8.50km)
(4級水準測量 L=8.50km)
(縦断測量 L=8.50km)

森高架橋A1橋台



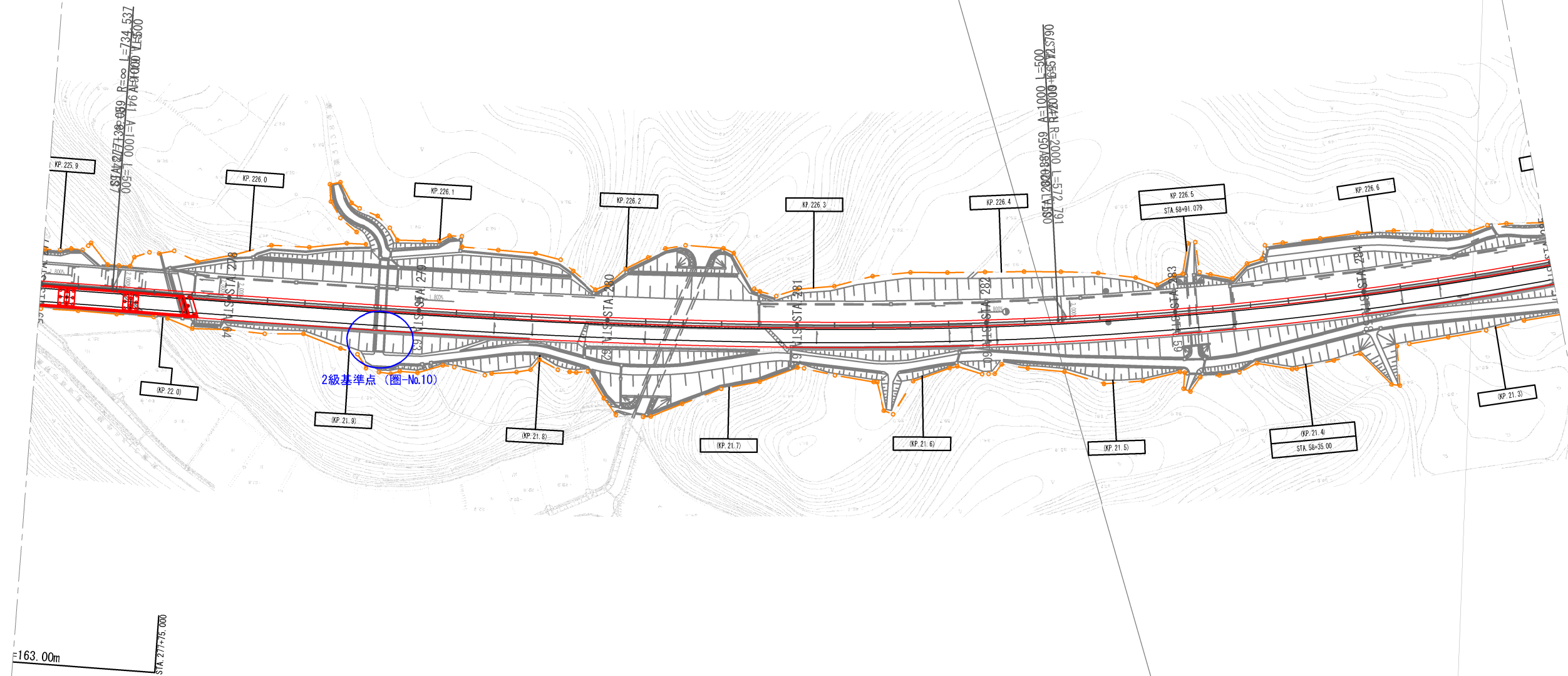
首都圏中央連絡自動車道 松尾横芝IC～東金JCT間路線測量			
図面の種類	平面図(7)		
縮尺	S=1:2500	図面番号	8 / 17
設計会社名			
施工会社名			
事務所名	東日本高速道路株式会社 関東支社 千葉工務事務所		

平面図 (8)

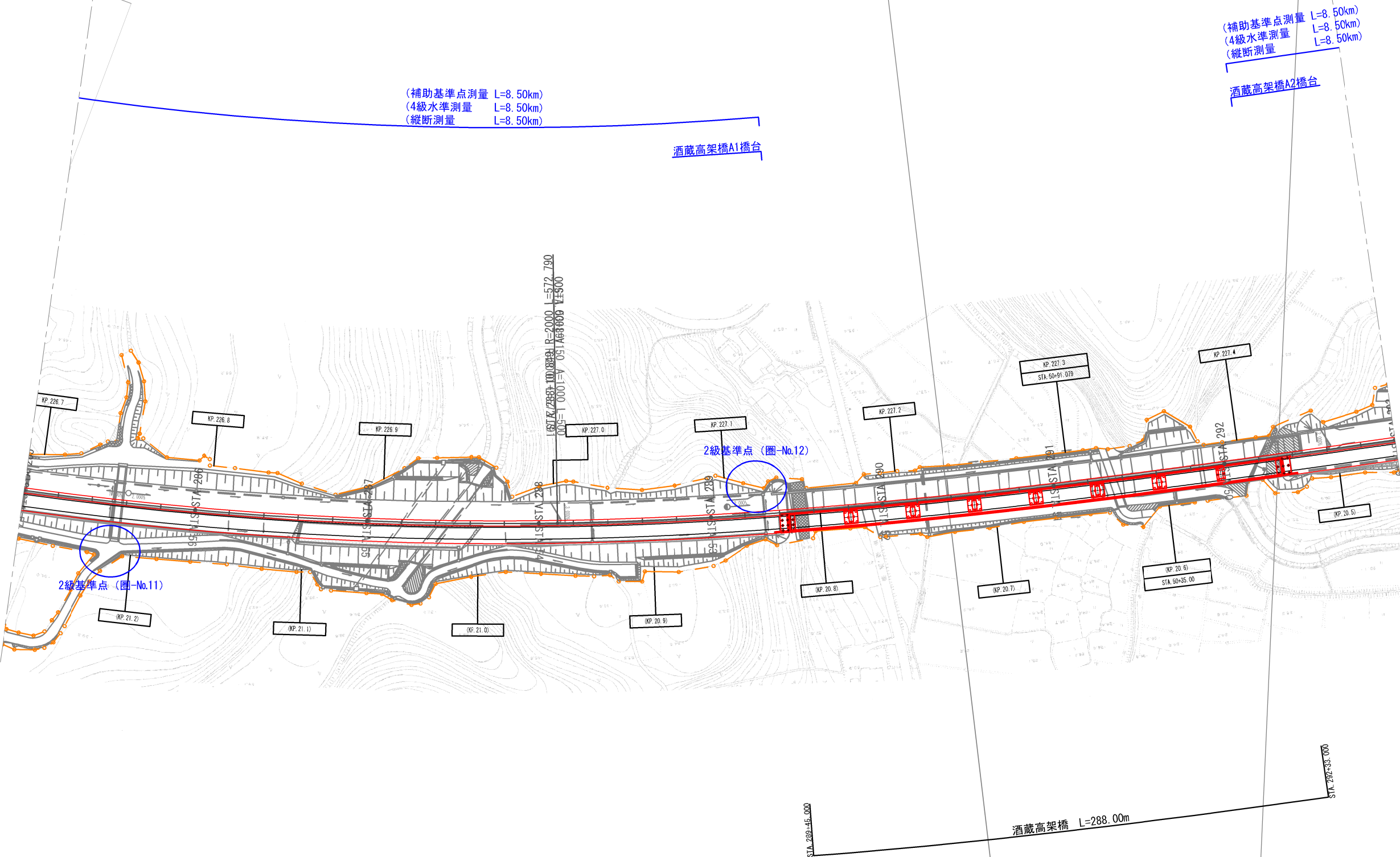
S=1:2500

(補助基準点測量 L=8.50km)
(4級水準測量 L=8.50km)
(縦断測量 L=8.50km)

森高架橋A2橋台



首都圏中央連絡自動車道 松尾横芝IC～東金JCT間路線測量			
図面の種類	平面図 (8)		
縮尺	S=1:2500	図面番号	9 / 17
設計会社名			
施工会社名			
事務所名	東日本高速道路株式会社 関東支社 千葉工事事務所		



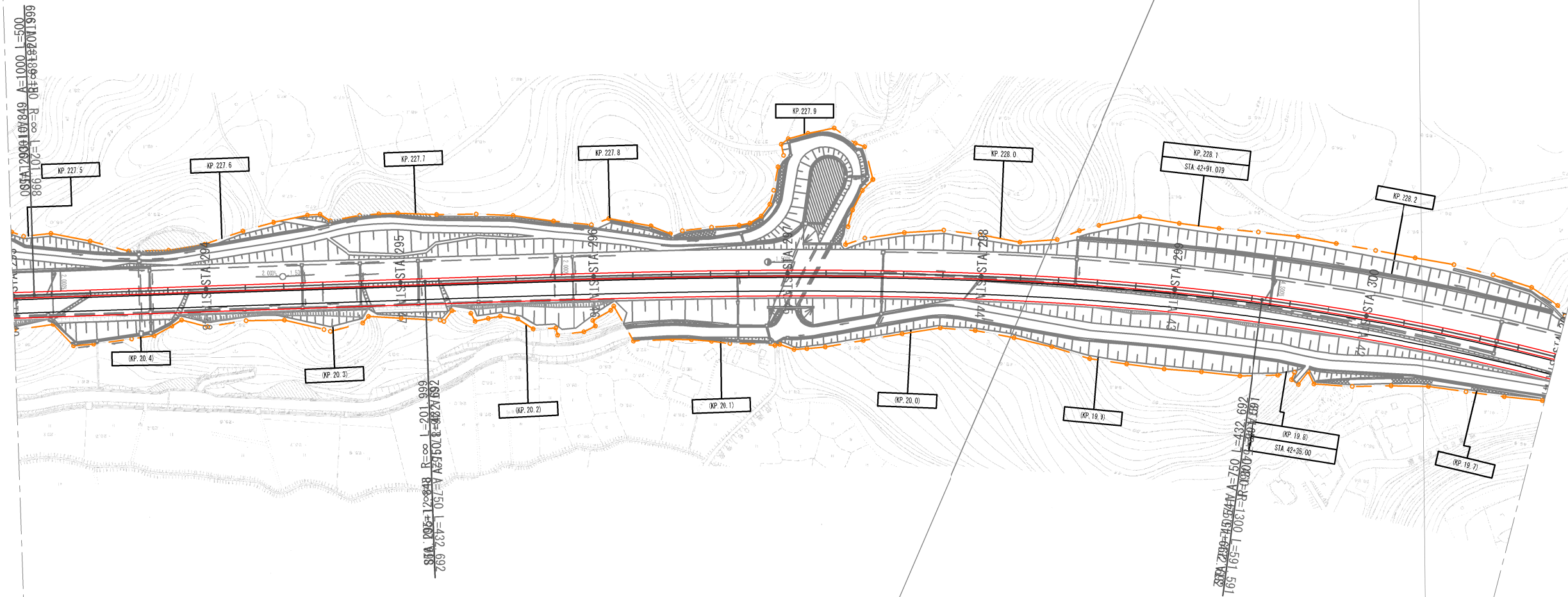
首都圏中央連絡自動車道 松尾横芝IC～東金JCT間路線測量			
図面の種類	平面図 (9)		
縮尺	S=1:2500	図面番号	10 / 17
設計会社名			
施工会社名			
事務所名	東日本高速道路株式会社 関東支社 千葉工務事務所		

平面図 (10)

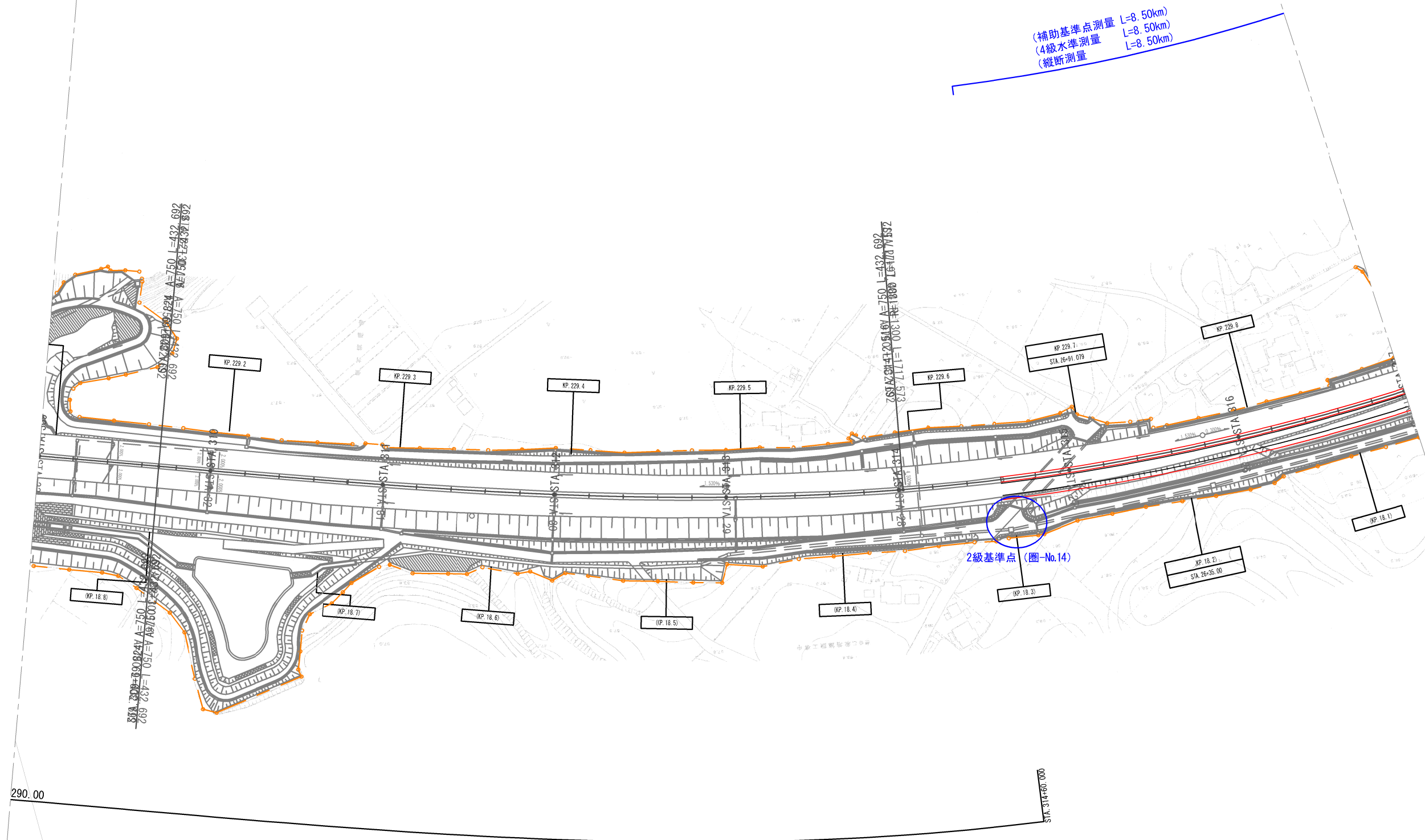
S=1:2500

11 / 17

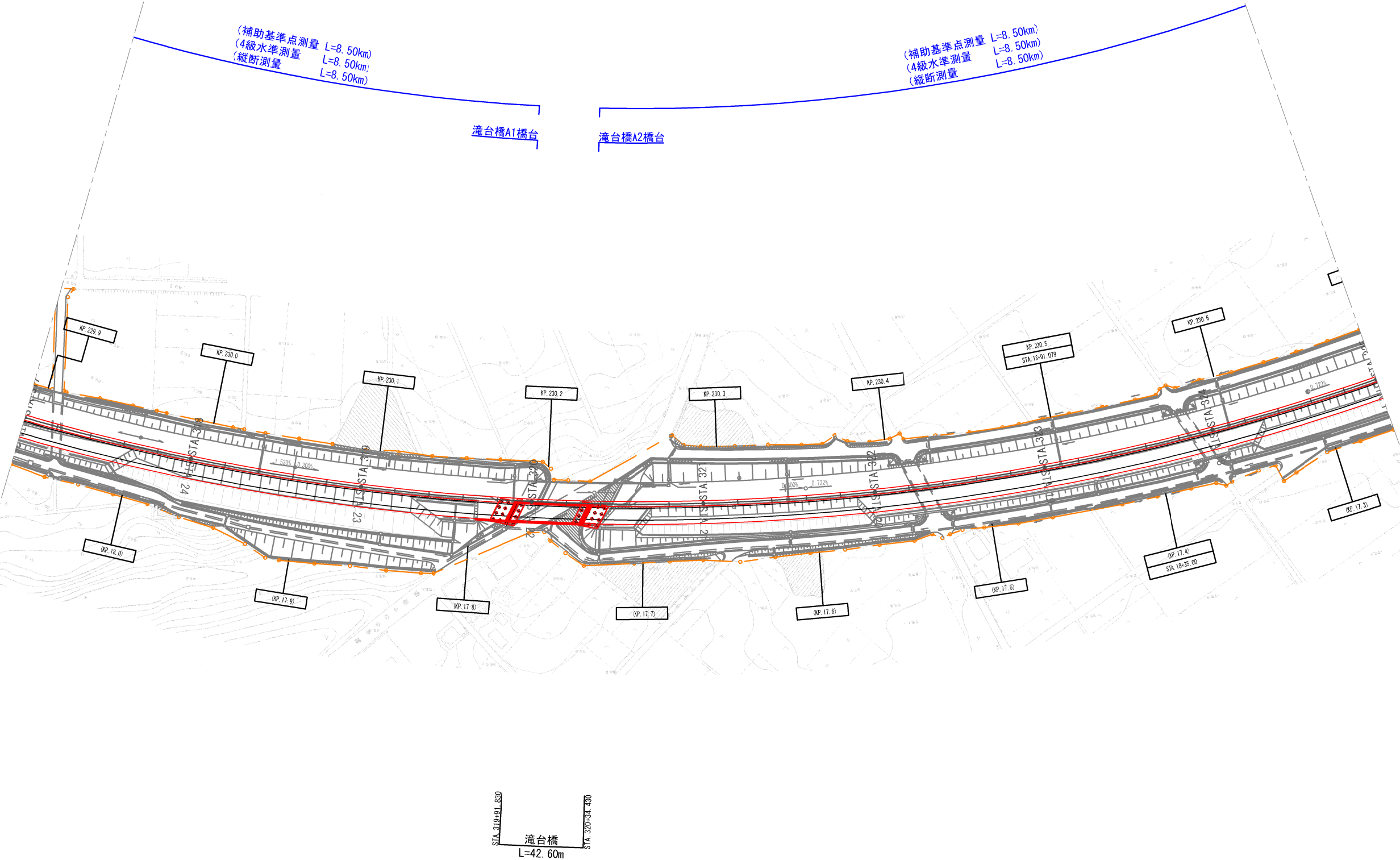
(補助基準点測量 L=8.50km)
(4級水準測量 L=8.50km)
(縦断測量 L=8.50km)



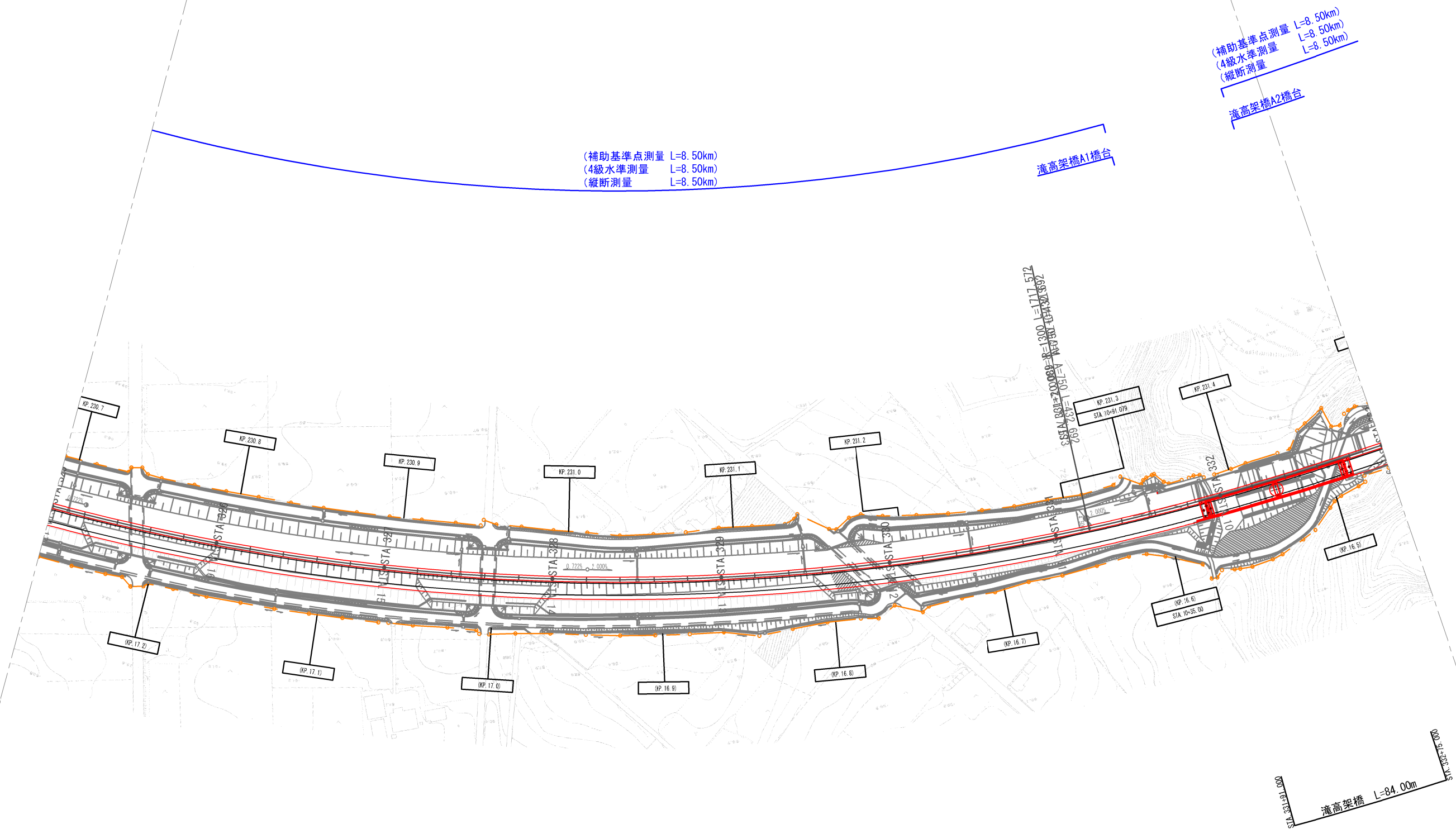
首都圏中央連絡自動車道 松尾横芝IC～東金JCT間路線測量			
図面の種類	平面図 (10)		
縮尺	S=1:2500	図面番号	11 / 17
設計会社名			
施工会社名			
事務所名	東日本高速道路株式会社 関東支社 千葉工事事務所		



首都圏中央連絡自動車道 松尾横芝IC～東金JCT間路線測量			
図面の種類	平面図 (12)		
縮尺	S=1:2500	図面番号	13 / 17
設計会社名			
施工会社名			
事務所名	東日本高速道路株式会社 関東支社 千葉工務事務所		



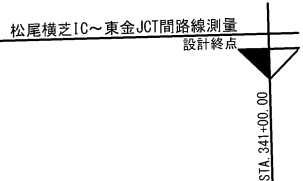
首都圏中央連絡自動車道 松尾横芝IC～東金JCT間路線測量			
図面の種類	平面図 (13)		
縮尺	S=1:2500	図面番号	14 / 17
設計会社名			
施工会社名			
事務所名	東日本高速道路株式会社 関東支社 千葉工務事務所		



首都圏中央連絡自動車道 松尾横芝IC～東金JCT間路線測量			
図面の種類	平面図 (14)		
縮尺	S=1:2500	図面番号	15 / 17
設計会社名			
施工会社名			
事務所名	東日本高速道路株式会社 関東支社 千葉工務事務所		

平面図 (15)

S=1:2500

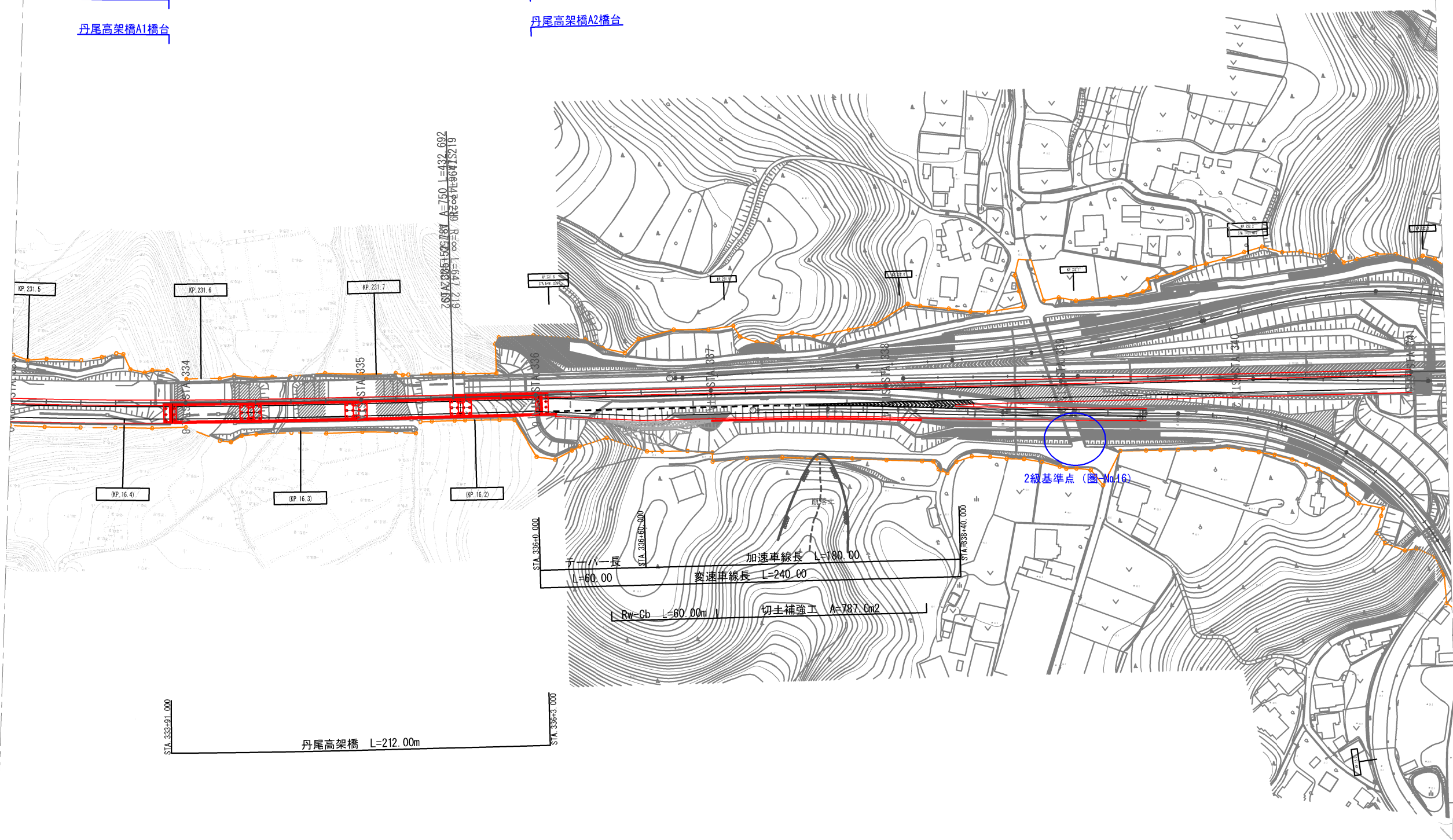


(補助基準点測量 L=8.50km)
(4級水準測量 L=8.50km)
(縦断測量 L=8.50km)

丹尾高架橋A1橋台

(補助基準点測量 L=8.50km)
(4級水準測量 L=8.50km)
(縦断測量 L=8.50km)

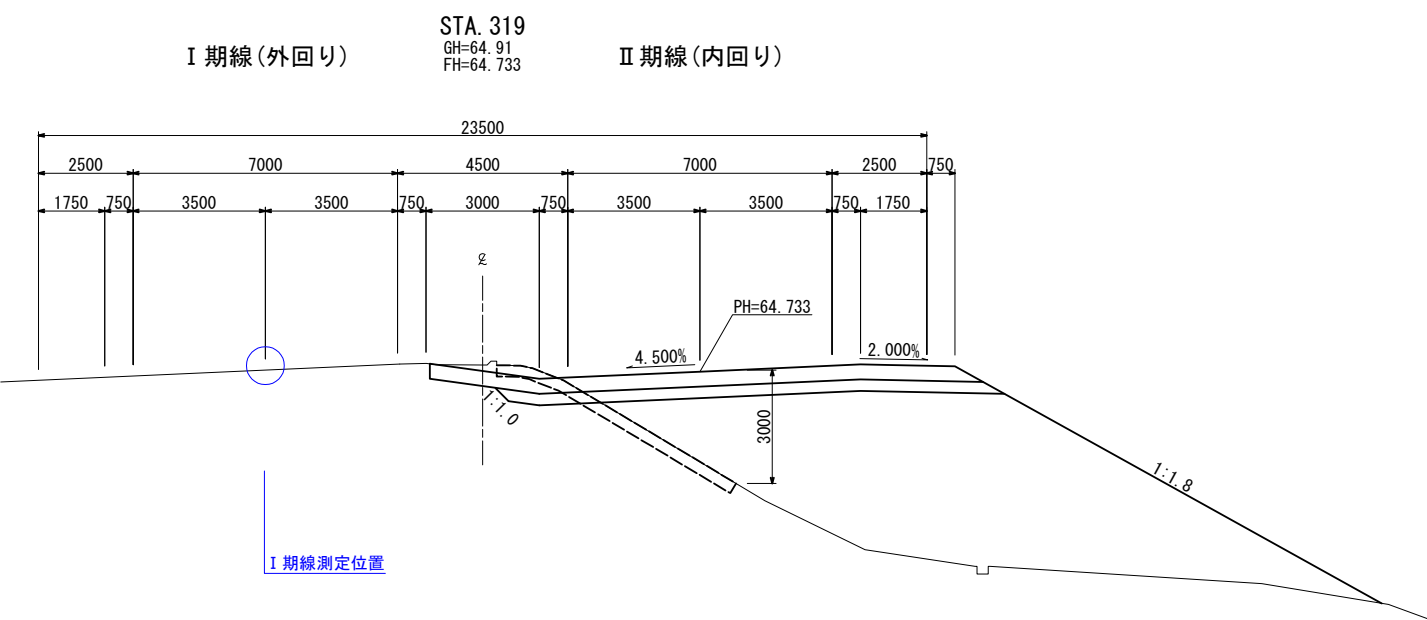
丹尾高架橋A2橋台



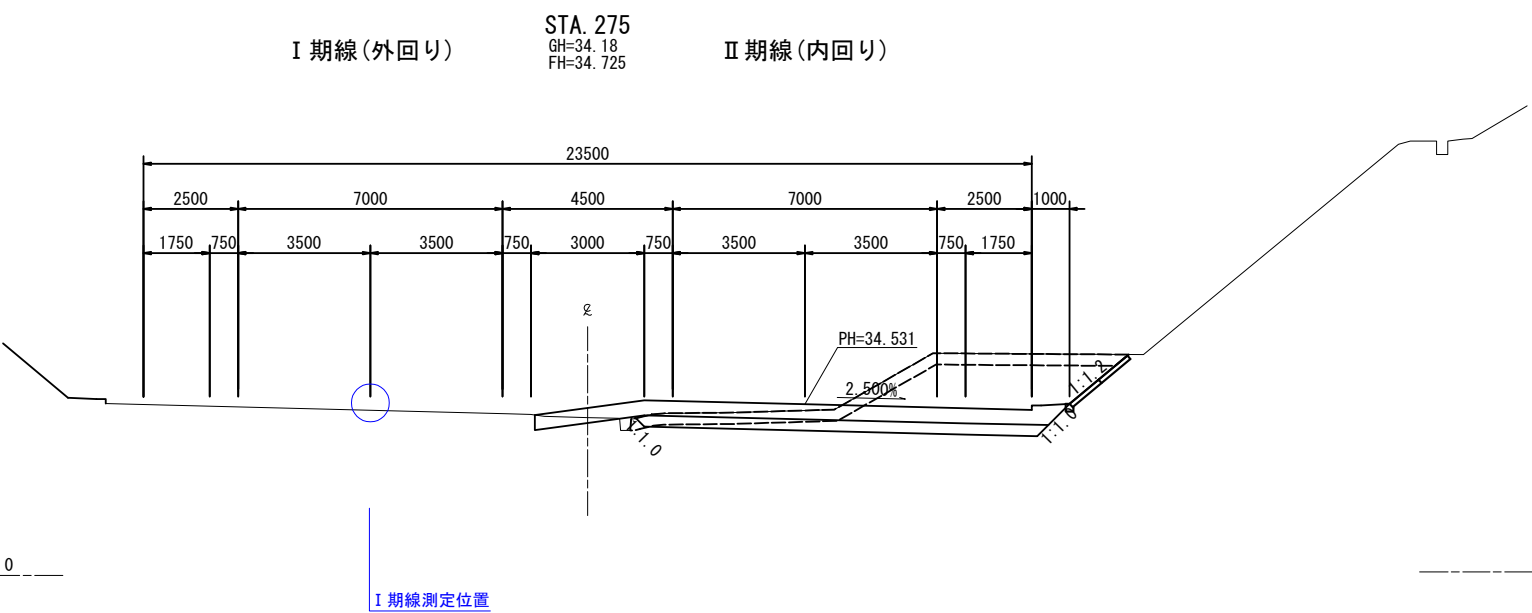
首都圏中央連絡自動車道 松尾横芝IC~東金JCT間路線測量			
図面の種類	平面図 (15)		
縮尺	S=1:2500	図面番号	16 / 17
設計会社名			
施工会社名			
事務所名	東日本高速道路株式会社 関東支社 千葉工務事務所		

標準断面図 S=1:100

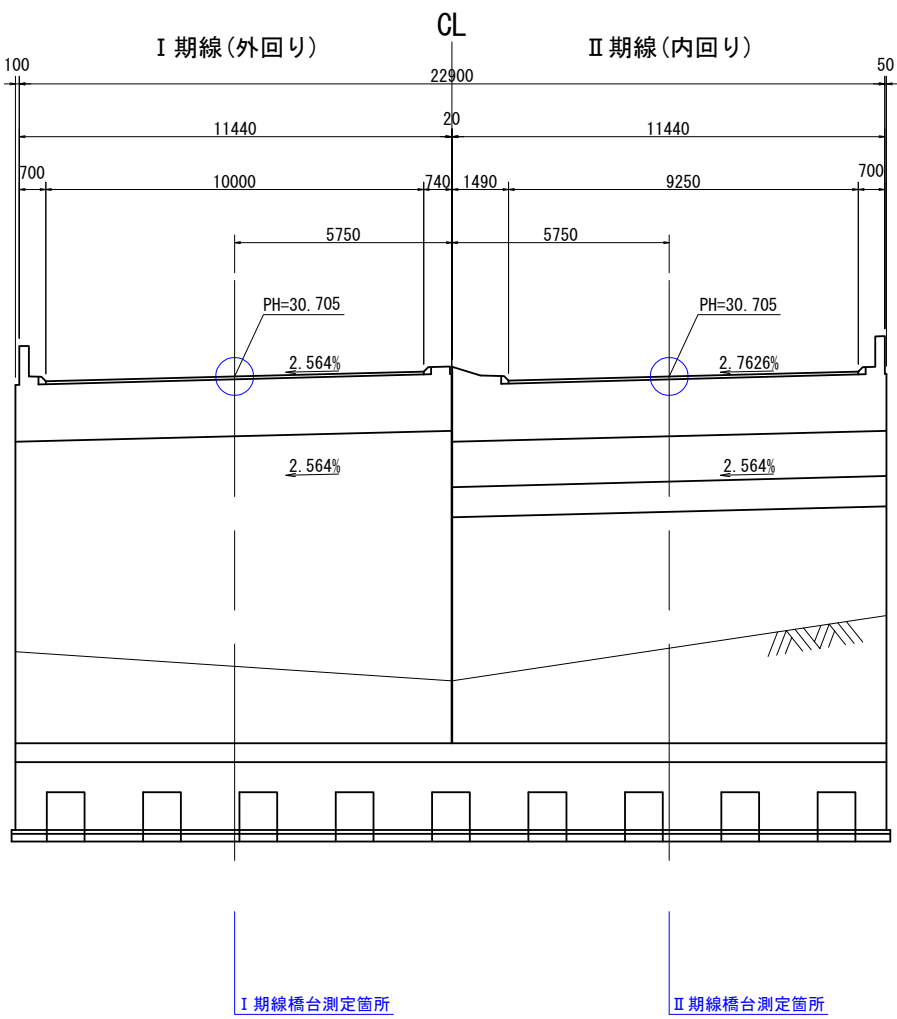
盛土部



切土部



橋梁断面図
STA. 282



首都圏中央連絡自動車道 松尾横芝IC～東金JCT間路線測量			
図面の種類	標準断面図		
縮尺	S=1:100	図面番号	17 / 17
設計会社名			
施工会社名			
事務所名	東日本高速道路株式会社 関東支社 千葉工事事務所		